



### Станция перелива жидкой углекислоты СПУ 10/50.

Станция перелива СПУ10/50 предназначена для перелива жидкой двуокиси углерода из одной емкости в другую.

Станция устанавливается на площадке около стационарного резервуара или на транспортную цистерну.

Основные узлы станции (**шестеренный насос** и электродвигатель) смонтированы на плите основания.

Конструкция станции не требует применения смазывающих жидкостей и исключает попадание посторонних веществ в углекислоту.

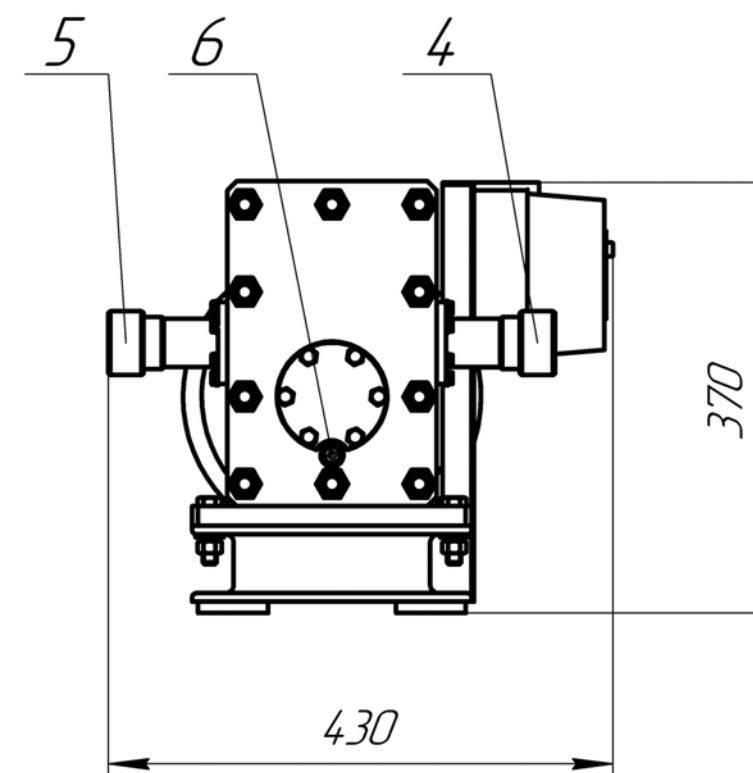
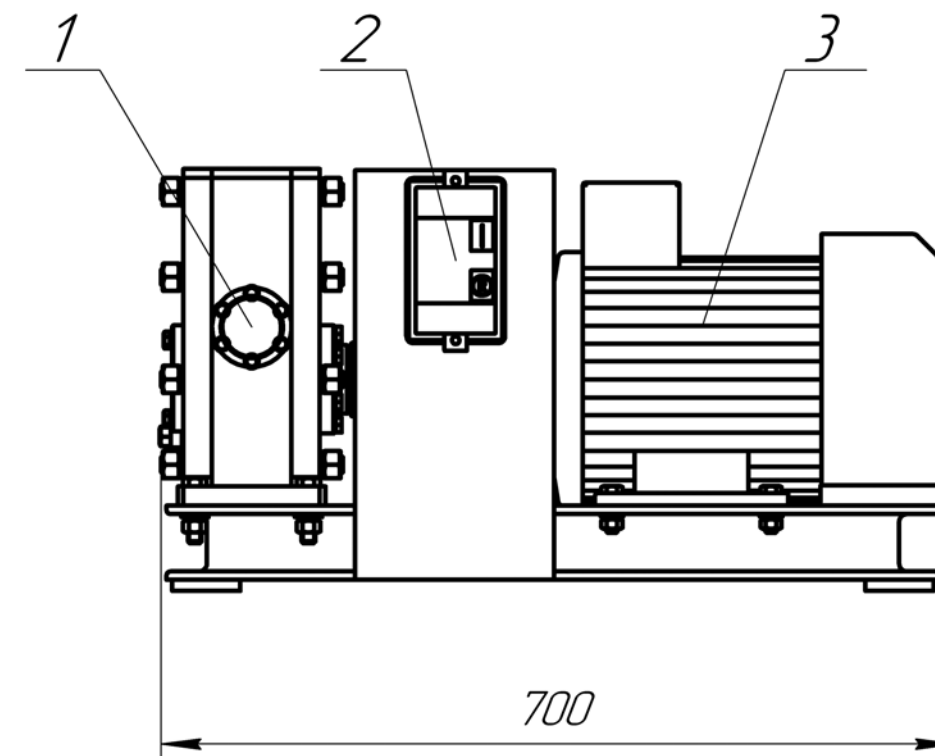
Возможна установка станции СПУ10/50 в **тамбур транспортной емкости типа ЦЖУ**. Монтаж станции на ЦЖУ заказчика проводится как на территории нашего предприятия.

По заказу возможно изготовление станции **СПУ10/50Р (реверсивного типа)**, в которой насос имеет возможность перекачивать жидкую углекислоту в двух направлениях (вперед-назад).

**Гарантийный срок эксплуатации** – 1 год.

### Технические характеристики

Рабочая среда	CO <sub>2</sub> по ГОСТ 8050-85
Номинальная производительность при напоре не более 5,0 м. вод. ст. т/час	10,0
Напор, м. вод. ст.	до 50
Потребляемая мощность кВт, не более	4,0
Питание - промышленная электрическая сеть	380 В, 50 Гц
Максимальное рабочее давление кг/м <sup>2</sup>	25
Габариты, мм	430 x 790 x 390 (h)
Масса агрегата, кг, не более	100
Диапазон температуры эксплуатации, °С	+/- 30



### Станция перелива углекислоты СПУ10/50. Габаритный чертеж.

1- Насос, 2 - Пускатель магнитный, 3 - Эл. двигатель, 4 - Входной патрубок, 5 - Выходной патрубок, 6 - Дренаж конденсата.